



Nasjonalt senter for  
e-helseforskning

# Pasienter og brukere

Siri Bjørvig  
Avdelingsleder



- 
- Ved utgangen av 2015 var antall mobilabonnement lik verdens befolkning
  - Flere og flere mennesker bruker apper på smarttelefon til helseformål (259,000 helseapper, 2016)

**>7,000,000,000**

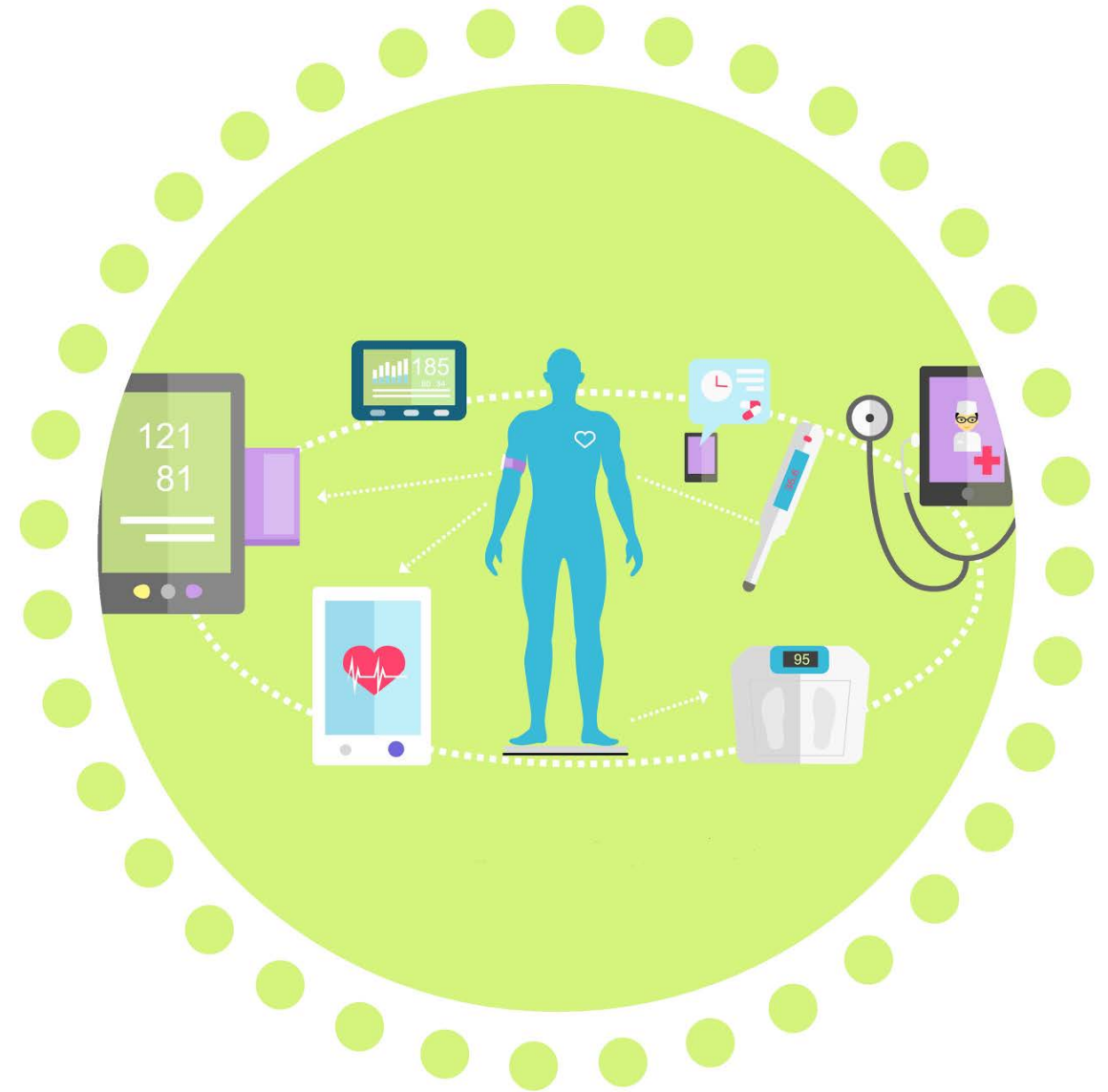


**>259,000 helseapper**



# Mulige forskningsspørsmål

- Hvordan skal et EPJ-system utformes for å skape det pasientsentrerte helsevesenet som m-helse gir grunnlag for?
- Hvordan kan vi bruke pasientgenererte data til å forbedre behandlingen og tilbudene til pasientene?
- Hva er risikoen og mulighetene med å bruke m-helse som en del av et EPJ-system?





# Prosjektforslag

- Å utvikle verktøy og metoder for vellykket gjennomføring og evaluering av m-helse som en del av EPJ
- Å teste og vise hvordan disse verktøyene og metodene kan brukes i praksis





# Nasjonal e-helsestrategi og mål 2017-2022: Kobling til mål og innsatsområder

---

- 2. Bedre sammenheng i pasientforløp
  - Innsatsområde #2.1 Involvere innbygger i planlegging og gjennomføring av helsehjelp
- 4. Helsehjelp på nye måter
  - Innsatsområde #4.1 Legge til rette for raskere spredning og innovasjon av velferdsteknologi i helse- og omsorgstjenesten
- 5. Felles grunnmur for digitale tjenester
  - Innsatsområde #5.3 Tilrettelegge for å gjøre data og funksjoner tilgjengelig for andre applikasjoner og tjenester
  - Innsatsområde #5.3 Tilrettelegge for høy tilgjengelighet ved bruk av mobile tjenester og enheter
- 6. Nasjonal styring av e-helse og økt gjennomføringsevne
  - Innsatsområde #6.1 Styrke og videreutvikle nasjonal styring
  - Innsatsområde #6.3 Styrke innførings- og implementeringsapparatet



# Nasjonalt handlingsplan for e-helse 2017-2022: Kobling til virkemidler, tiltaksområder og tiltak

---

## 1.2 Tjenester og applikasjoner

- Digitalisere arbeidsprosesser og arbeidsflyt i felles EPJ-systemer
  - Tiltak: Utarbeide veikart for den samlede gjennomføringen av Én innbygger – én journal inkludert Helseplattformen
- Digitalisere pasientforløp
  - Tiltak: Utvikle og innføre nye digitale innbyggertjenester for å involvere innbygger i helsehjelp
- Digitalisere plattform for spredning og innovasjon av velferdsteknologi
  - Tiltak: Etablere en nasjonal plattform for velferdsteknologi

## 1.10 Forskning og kompetanse

- Forskning: Planlegging, styring og gjennomføring av e-helsetiltak skal være kunnskapsbasert.



# Samarbeid

---

- Andre kompetansemiljøer i Norge
  - Universitetet i Tromsø
  - NTNU
  - CERG-senteret
  - Sykepleievitenskap Høyskolen i Bergen/Stavanger
  - Universitetet i Agder
  - Høyskolen i Oslo
- Internasjonale forskningspartnere
  - Charles University Praha
  - University of Seattle
  - University of Oxford



# Mulige forskningsspørsmål

- Hvordan skal et EPJ-system utformes for å skape det pasientsentrerte helsevesenet som m-helse gir grunnlag for?
- Hvordan kan vi bruke pasientgenererte data til å forbedre behandlingen og tilbudene til pasientene?
- Hva er risikoen og mulighetene med å bruke m-helse som en del av et EPJ-system?

