

ue.esante.gouv.fr



French-Norwegian meet up

Accelerating the eHealth shift to improve quality of care



[@esante_gouv_fr](https://twitter.com/esante_gouv_fr)



[linkedin.com/company/agence-du-numerique-en-sante](https://www.linkedin.com/company/agence-du-numerique-en-sante)

Agence du Numérique en Santé (ANS) The French eHealth Agency

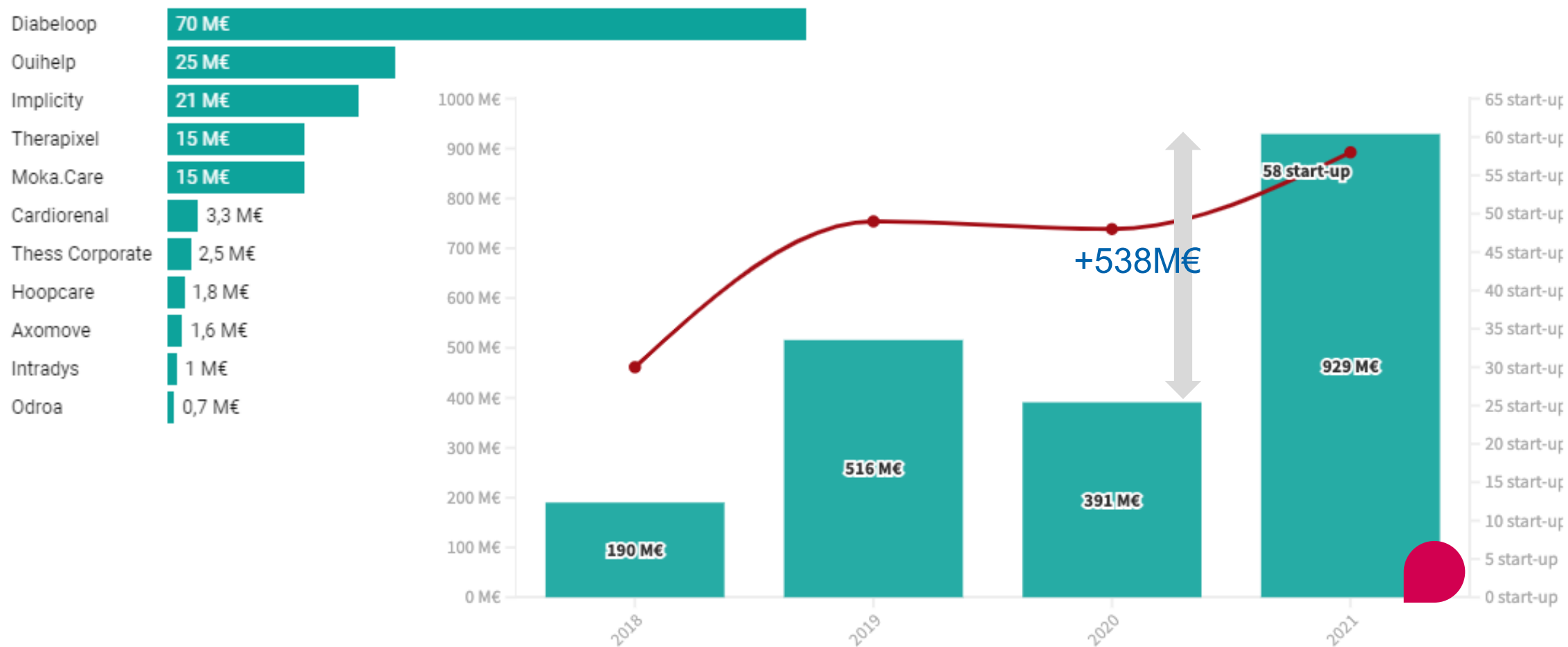


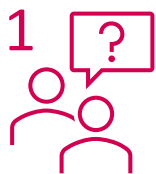
Created in 2009, ANS has the responsibility of promoting the development of **shared information systems and digital technologies in the health field**. ANS contributes to the reinforcement of the efficiency of health policies and to the improvement of coordination, efficiency and quality of care. It holds a wide portfolio of projects organised around 3 missions. ANS is member of IHE int., HL7 int. and IHE France

Our 4 main roles:

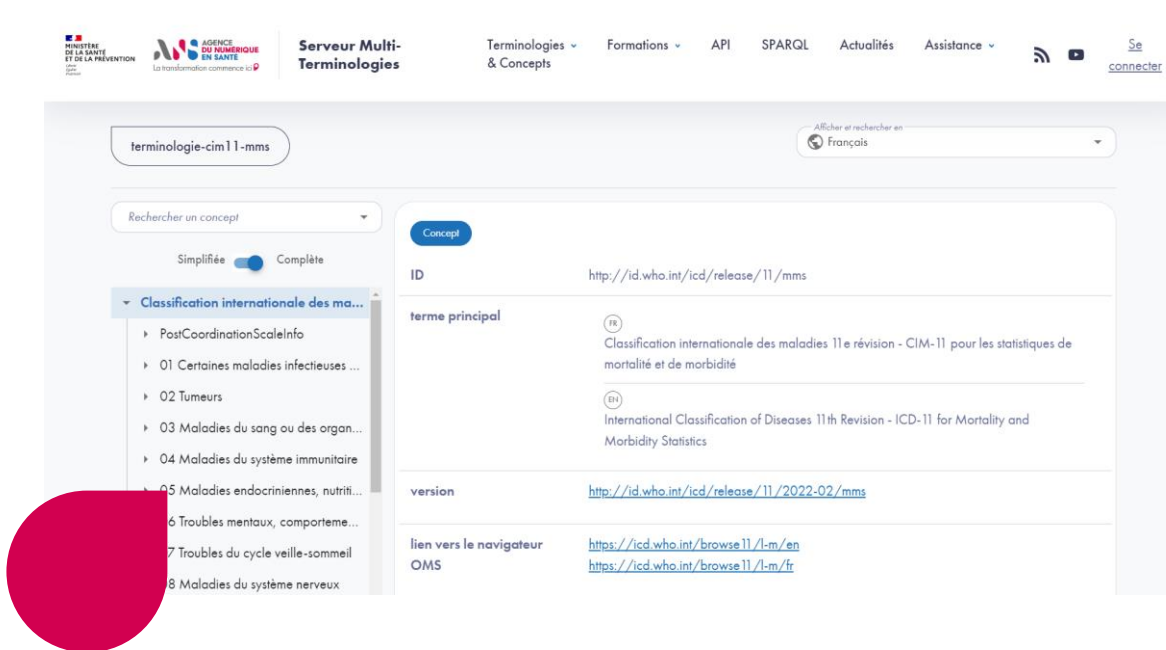
- we **regulate** eHealth in France, improving digital performance through common regulatory and information-sharing standards;
- we **operate** major national e-programmes to make the public health service more efficient and cohesive;
- we **promote** and **valorize** all eHealth initiatives through stimulation, evaluation and support.

12 eHealth start-ups raised 340M€ during T2 2022



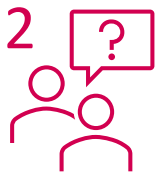


Are you aware of Terminology Servers and testing platforms such as Gazelle?



The screenshot displays the 'Serveur Multi-Terminologies' interface. At the top, there are navigation links for 'Terminologies & Concepts', 'Formations', 'API', 'SPARQL', 'Actualités', and 'Assistance'. A search bar contains the text 'terminologie-cim11-mms'. Below the search bar, there is a dropdown menu for 'Rechercher un concept' and a toggle switch for 'Simplifiée' (selected) and 'Complète'. A list of categories is shown, with 'Classification internationale des ma...' expanded. The search results for 'Concept' are displayed on the right, showing the ID 'http://id.who.int/icd/release/11/mms', the principal term 'Classification internationale des maladies 11e révision - CIM-11 pour les statistiques de mortalité et de morbidité', and the version 'http://id.who.int/icd/release/11/2022-02/mms'. There are also links for 'lien vers le navigateur OMS' in English and French.

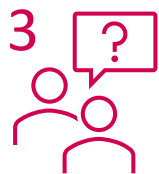
- Accelerating the eHealth shift to improve quality of care



**Did you participate
previously to any Health
hackathons or
Connectathons?**



- Accelerating the eHealth shift to improve quality of care



Do you know that it's now possible to share patients' data cross border in Europe?



Let's discuss about _____

Tailor-made support

Calls for experimentation

Future programs

1. Tailor-made support



- Accelerating the eHealth shift to improve quality of care

Tailor-made support in hybrid mode to support innovative companies...

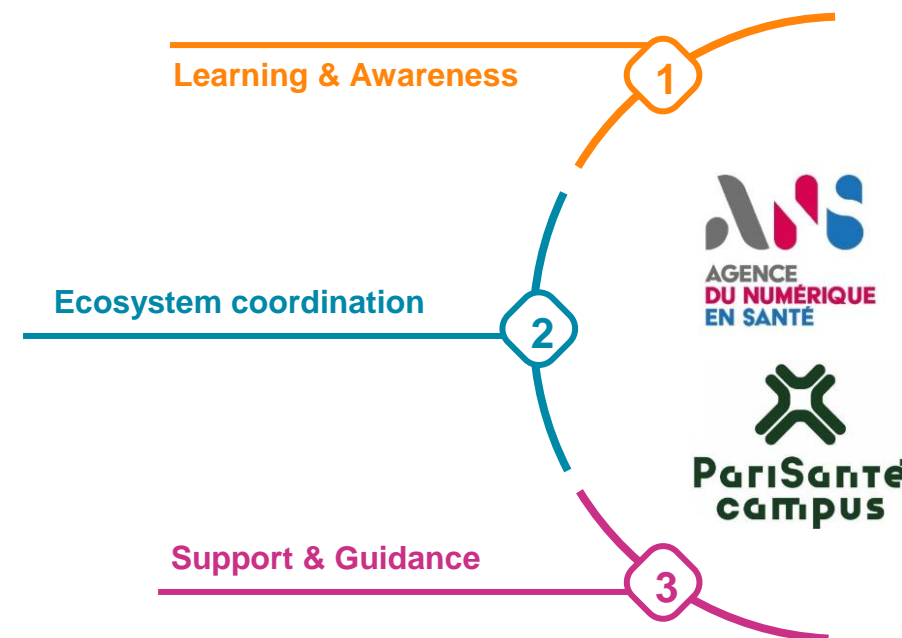


The ANS is one of the **5 founding partners** of PariSanté Campus.

We bring our **expertise** on the subjects of regulation, IS security, interoperability in order to **facilitate market-access** for entrepreneurs and their digital solutions.

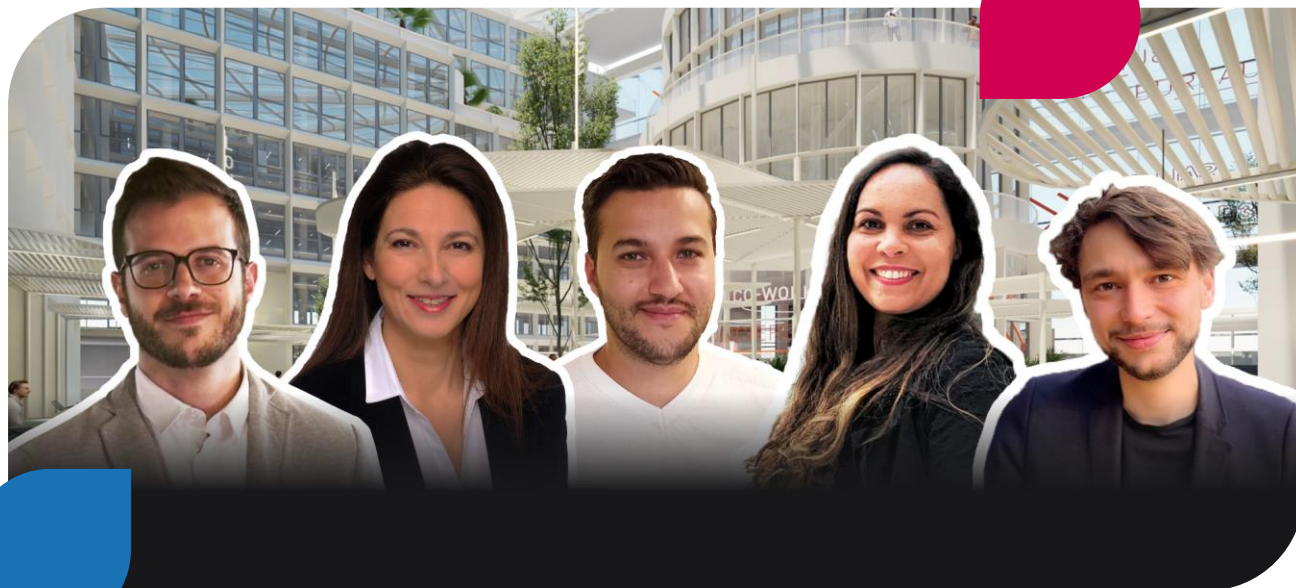
Co-constructed with entrepreneurs, we built a set of service offerings, as composed of :

- **Bringing our experts** closer to innovators
- Making **events and communities** accessible
- Deploying **personalized support** to guide/inform innovators



- Accelerating the eHealth shift to improve quality of care

Meet the team



Since March 2022, the **Innovation team**, is getting close and personal with the entrepreneurs with **PariSanté Campus**, and contributes to:

- Promote initiatives between e-health stakeholders, federate ecosystems,
- Build up dynamic spaces, make experts available for discussion and break down silos,
- Bridging the gap between usage and innovative solutions,
- Enabling the shift towards future Health Systems

• Accelerating the eHealth shift to improve quality of care

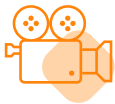
Learning & Awareness



Cheat-sheets



Step-by-step guides



Webinars



MOOCs, courses & trainings

1



2



3

Ecosystem coordination



Events



Communities and CoP



Meetings



Hackathons/
Projectathons

Support & Guidance



Guidance



Meet-up
start-ups



Face-to-face needs
analysis

7 main cheat-sheets, covering:



Interoperability



Core services and referentials



Regulatory conformity



National Strategy



IT Security



Europe & International



Getting listed

Introduction au Référencement Mon espace santé

Avec Mon espace santé, le patient est plus que jamais acteur de sa santé. Lancé en janvier 2022, ce nouveau service public permet à chacun de stocker et de partager ses données comme ses documents de santé en toute sécurité, pour être mieux soigné.

MILO NIVEAU 1

De quoi parle-t-on lorsque que l'on parle de « Référencement Mon espace santé » ?

Mon espace santé proposera d'ici fin 2022 un **catalogue d'applications** tierces référencées. Les services numériques doivent s'engager à respecter les critères fixés par la Doctrine Technique du Numérique en Santé en **référencant leurs solutions**.

Trois enjeux clés pour votre service numérique :

- Garantir la confiance, grâce aux exigences de sécurité, d'éthique et d'interopérabilité ;
- Bénéficier d'une grande visibilité auprès des citoyens au sein de Mon espace santé ;
- Echanger des données entre Mon espace santé et votre service, sous réserve du consentement de l'utilisateur.

Quelles sont les ressources mises à disposition par l'ANS pour vous aider à monter en compétences sur le sujet ?

- Comprendre Mon Espace Santé – [Présentation générale](#)
- [Le référencement Mon Espace Santé en détails](#)
- [Portail éditeurs Mon Espace Santé et le Guide de référencement](#)
- Référencement MES, mon service est-il concerné ? – [Mon Parcours Guidé – G NIUS](#)
- Évaluez la maturité de vos produits pour les faire référencer au catalogue de services Mon espace santé – [Plateforme Convergence](#)
- Référencement MES avec échanges de données – [Concertations API FHIR](#)

Les bonnes pratiques

- Consulter le **parcours guidé** pour vérifier si vous êtes concerné par le dispositif de référencement et prendre connaissance de toutes les étapes de la démarche
- Identifier la **typologie** de référencement **adaptée** à vos cas d'usages (avec ou sans échange de données)
- Anticiper la **mise en conformité** de votre service en renseignant les questionnaires dédiés sur la [plateforme Convergence](#)
- Déposer votre **formulaire préalable** au référencement auprès du [GIE SESAM-Vitale](#)
- Tester vos **API** sur l'environnement éditeur de Mon espace santé

Les points de vigilances

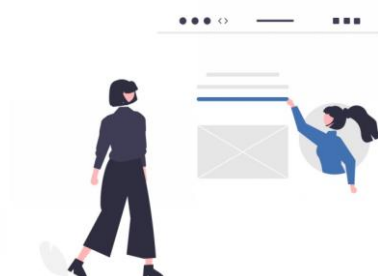
- Anticiper le **temps de complétion** et de **traitement** des dossiers
- Dans le cadre d'un échange de données, anticiper la **disponibilité des équipes techniques** afin de tester les échanges de données sur les environnements de test
- Maîtriser le **niveau de rigueur** demandé par la Doctrine du Numérique en Santé en termes de qualité de services
- Peu de dossiers passent en commission chaque mois afin de **garantir un traitement homogène** (entre 4 et 5 dossiers)

2. Call for proposals financing innovative solutions



Call for proposal : Structures 3.0

Fund the experimentation of innovative digital solutions in health facilities, social and medico-social institutions services



KEY PRINCIPALES



Annual **thematic** call for projects, with a renewal until **2025**



A consortium application

Experimental facilities/ innovative digital solution provider/ evaluator structure



Up to 40% project **funding** from the Agency



4 objectives fixed to the winners: co-build, test in real conditions, evaluate, share the results and the difficulties encountered.



Experimentation over a deliberately **short** period

(about 12 months)



A budget of **€3M/year** and an envelope of **€300K** max per project

Call for projects : Third parties-trials sites

Develop a sustainable network of third-party test sites to design and evaluate digital solutions that meet the needs of patients and fit into professional practices.

A call for projects worth **63 million** euro in **three** annual **waves** between **2022** and **2024**

2 ENJEUX

Addressing **the lack of experimental grounds**

To **finance** experimental programs in **health facilities** and **medico-social structures** and combining city medicine

5 OBJECTIFS



Real-life testing and **feedback**



Conduct **user needs** studies



Measuring the **medico-economic benefits**



Support **deployment and market access**



Co-design with professionals and users



BANQUE des
TERRITOIRES
GROUPE CAISSE DES DÉPÔTS

100 SOLUTIONS NUMÉRIQUES
favorisant la médecine SP (préventive, prédictive, participative, personnalisée, pertinente) seront expérimentées d'ici 2025.

30 TIERS-LIEUX
seront sélectionnés d'ici 2024.

The "Third-party trial sites" calls for projects are conducted by the Bank of Territories, under the guidance of the Ministry of Health, with the support of the Agency.

3. Going further future programmes



- Accelerating the eHealth shift to improve quality of care

A close collaboration with regions

We are particularly involved in the animation of the **national ecosystem** through major events. The **ARS and GRADeS** are essential deployment relays to better understand the needs for changes in digital tools by health stakeholders.

*The Agences Régionales de Santé (ARS, regional health authorities) are responsible for the regional **management of the health service**. They define and implement regional health policy based on local needs. The Groupements Régionaux d'Appuis au Développement de l'e-Santé (GRADeS, regional eHealth support centres) are their **go-to operators** for elaborating and implementing regional eHealth strategy in a spirit of reciprocal commitments.*



+80 regional and national partners

+6 000 visitors welcomed at the booth in 2022



341 proposal received in 2021



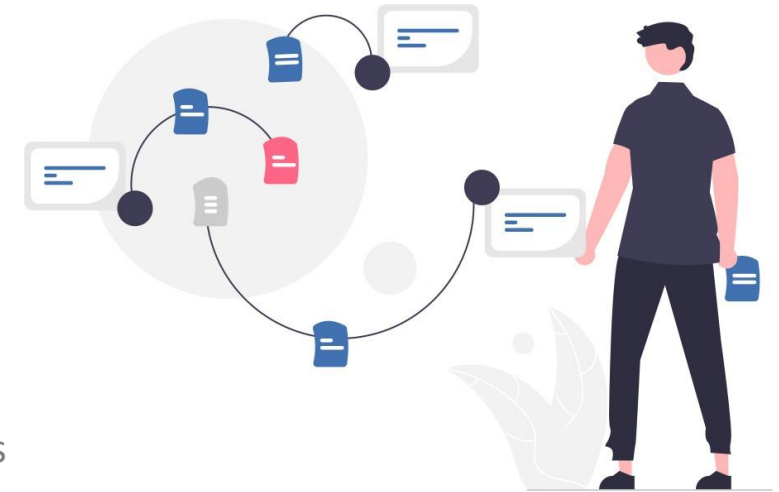
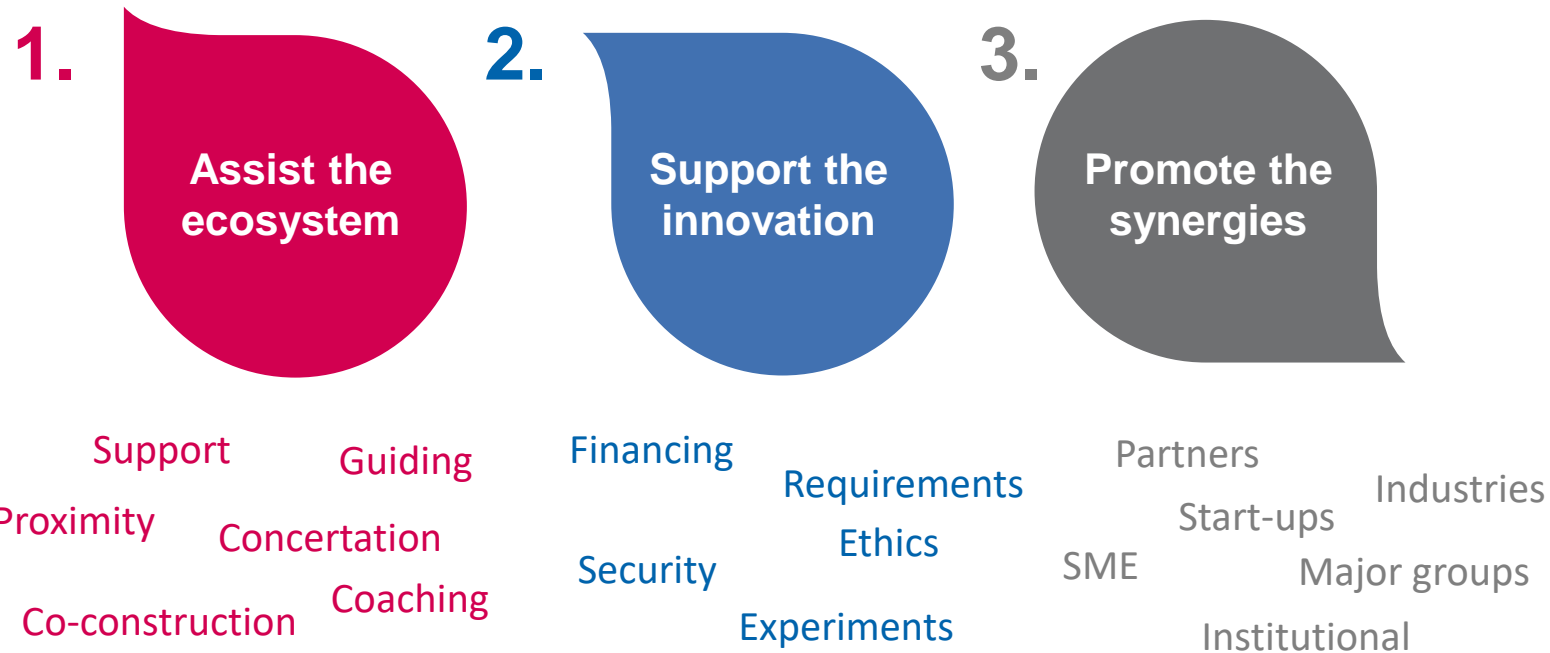
+2 200 participants in 2022



For industrials stakeholders

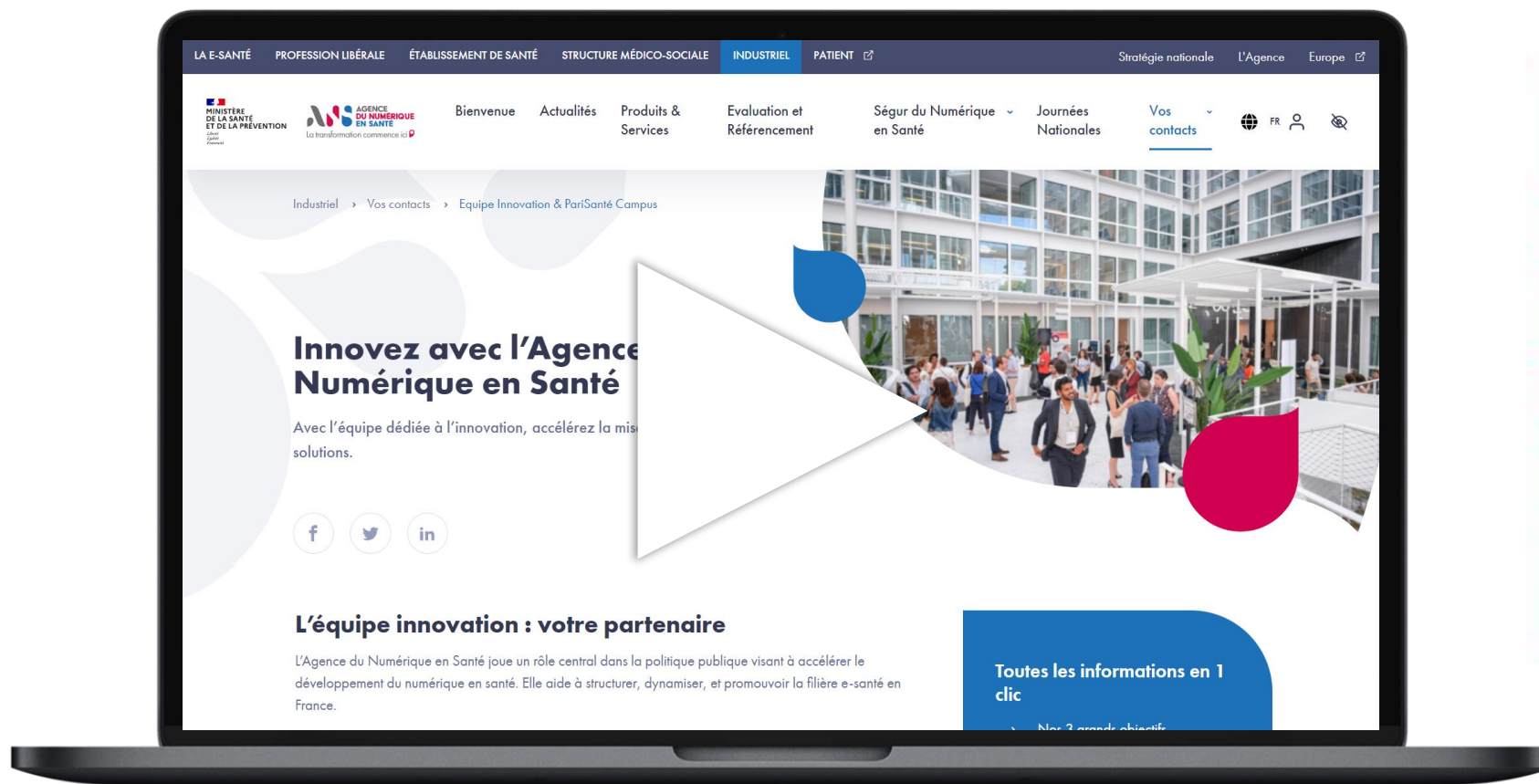
Promoting digital health innovation

The agency is now positioning itself as **guarantor** and **the driving force** of the “**Strategic State**” aimed at making France a leader in eHealth.



- Accelerating the eHealth shift to improve quality of care

A dedicated new space on our Industrial Hub *(fr)*



[Innoviez avec
l'Agence du
Numérique en Santé](#)

- Accelerating the eHealth shift to improve quality of care

Save the date

RENNES
25-29 SEPTEMBER 2023

IHE EUROPE CONNECTATHON®

**Interoperability
Projectathon**

JNI Journées Nationales des Industriels

**SEPTEMBER
RENNES 2023**



*Le Couvent des Jacobins –
Centre des Congrès de Rennes Métropole*



**A specific need,
let's get in touch!**



innovation@esante.gouv.fr