

# TIPSS

Personsentrerte, helhetlige og proaktive tjenester  
gjennom

**T**jeneste**I**nnovasjon for **P**asienter med **S**store og **S**ammensatte behov

Markus Rumpsfeld, Sentersjef E-helse samhandlings- og innovasjonssenteret, Per Hasvold, Programleder, Stormottakersatsningen, Monika Dalbakk, Brita Jørgensen og Lisbeth Spannsvoll, Enhetsledere i Pasientsentrerte helsetjenestetteam (PSHT). Universitetssykehuset Nord Norge HF

Gro Berntsen, Professor, Nasjonalt senter for e-helseforskning

Bendik Westlund Hegna, programleder for satsningen på den eldre pasient, Anette Skogsvold, Intergerte helsetjeneste Team, Akershus Universitetssykehus

Aslak Steinsbekk, Professor, Norges Teknisk Naturvitenskapelige Universitet

# Utfordringer

Flere ressurskrevende pasienter både i kommunene og i foretaket

Pasienter med sammensatte og komplekse behov

Krevende å skaffe menneskelige ressurser – og vanskeligere vil det bli

Få infrastrukturer for delte arbeidsprosesser og samarbeid på tvers av fag og nivå

Systemene er laget for å bli best – hver for seg



# Dronningen og kongen befaler



**Meld. St. 7**  
(2019–2020)  
Melding til Stortinget

Nasjonal helse- og sykehusplan  
2020–2023



**Meld. St. 11**  
(2015–2016)  
Melding til Stortinget

Nasjonal helse- og sykehusplan  
(2016–2019)



## Prioriterte pasientgrupper i helsefelleskapene

Personer med alvorlige psykiske lidelser og rusproblemer



Skrøplige eldre

Barn og unge



Personer med flere kroniske lidelser



HELSE NORD | DAVVEARVÁSUOHTA VARRESUOHTA NUORHTA HEALSOE NOERHTE

Sammen om helse i nord

Strategi for Helse Nord RHF  
2021–2024



Oppdragsdokument 2022  
Helse Nord RHF

10. januar 2022

DET KONGELIGE  
HELSE- OG OMSORGSDEPARTEMENTET



WHO Guideline on  
Self-Care Interventions  
for Health and Well-Being



WHO global strategy on integrated people-centred health services 2016-2026

Executive Summary

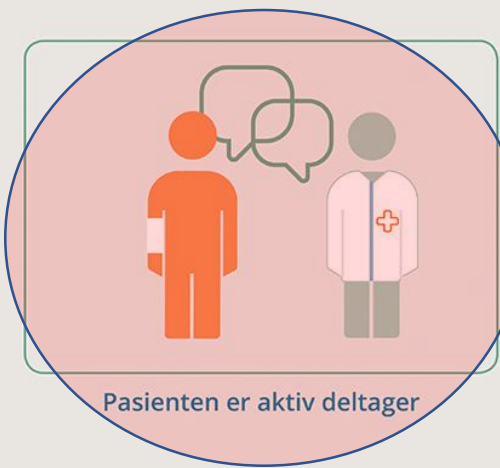
Placing people and communities at the centre of health services



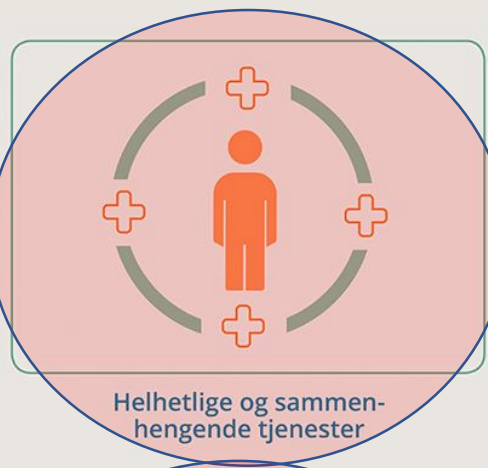
Complex Academic Forum  
LONDATA

HUSET NORD-NORGE  
BUOHCCIEVSSU

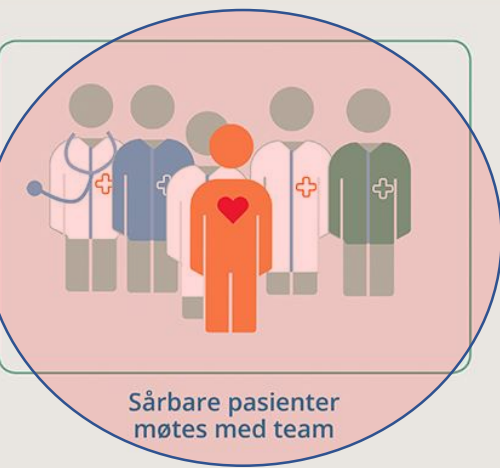




Pasienten er aktiv deltager



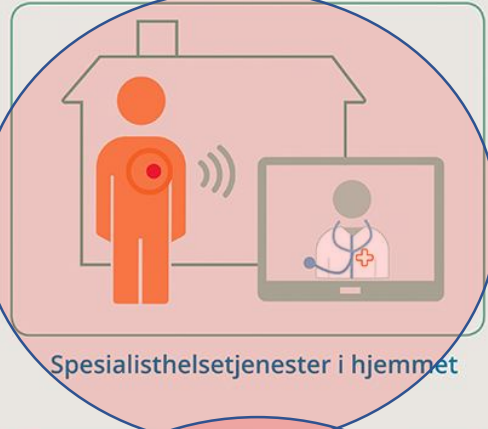
Helhetlige og sammenhengende tjenester



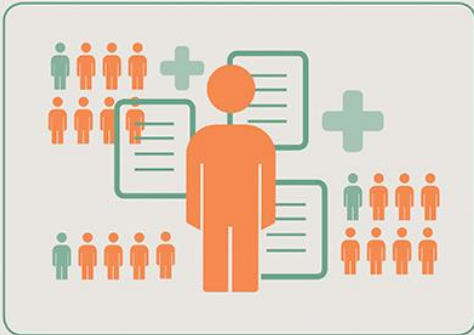
Sårbare pasienter møtes med team



En sammenhengende akuttmedisinsk kjede



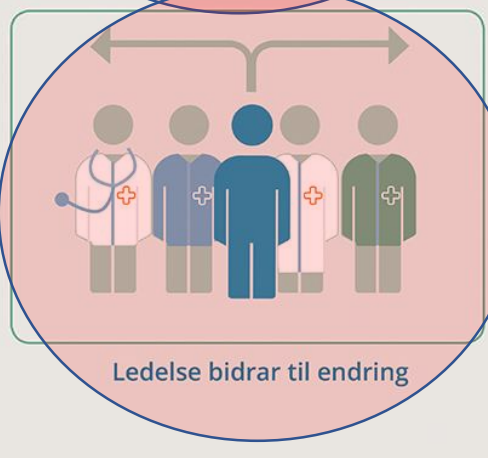
Spesialisthelsetjenester i hjemmet



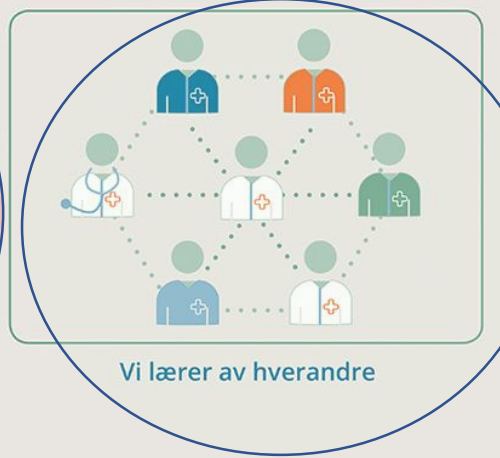
Bruk av helsedata til det beste for fellesskapet



Livslang læring



Ledelse bidrar til endring



Vi lærer av hverandre

«Pasienter møter i større grad spesialisthelsetjenesten hjemme hos seg selv.

Spesialisthelsetjenester som før krevde fysisk oppmøte utføres der pasienten bor ved hjelp av teknologi.

«Dette er enklere for pasientene og frigjør tid som helsepersonellet kan bruke på andre pasienter.»

# Oppdrag til alle regioner

... **sammenhengende** helse- og omsorgstjeneste på tvers av forvaltningsnivå ...

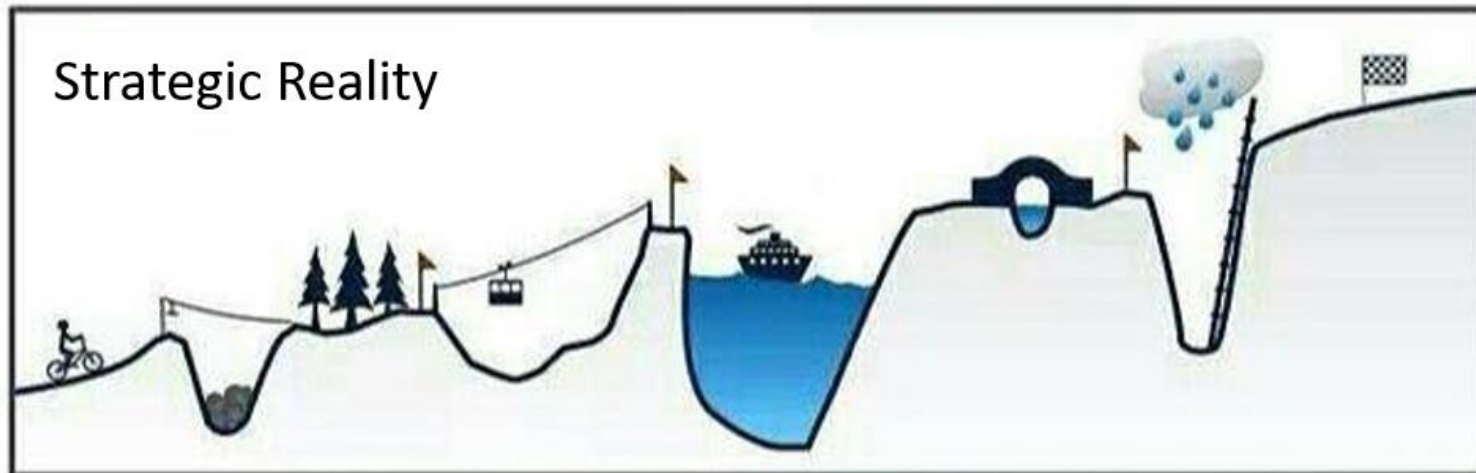
... møte spesialisthelsetjenesten **hjemme**...

...**samvalg** ... legge til rette for mestring og aktiv deltagelse fra pasienten ...

... digital hjemmeoppfølging ...mer **tilpasset tjenestetilbud** og bedre **ressursutnyttelse** ...



# From strategy to reality



«Alfred» er 75 år, og bor på  
yttersida av Troms. Ulike  
spesialister behandler henne  
for flere ulike diagnoser.



«Eva» fra  
Tromsø. Hun  
henvises til  
PSHT i 2018.

# Program for i dag:

09:10	<b>Digitalt støttede pasientsentrerte tjenester.</b>	
09:15	Om pasienter med store og sammensatte behov og tjenesteinnovasjon, Bendik Hegna og Gro Berntsen	
09:35	Korte presentasjoner av alle som er tilstede  3 prosjekt presentasjoner – 5min hver:	
	o Hva er målet dere jobber mot?	
	o Hvem er dere?	
	o Hvordan jobber dere?	
	o Fortell om en suksess og en utfordring fra arbeidet deres	
10:35	Interaktive spørsmål og svar med Mentimeter, Gro Berntsen	
	o Hvilke tema ønsker deltakerne ta opp på neste møte?	
	o Digital støtte – hvilke verktøy har miljøene erfaring med?	
10:45	Videre organisering av TIPSS-nettverket, Per Hasvold Diskusjon: <ul style="list-style-type: none"><li>• Hvor ofte ønsker vi digitale møter?</li><li>• Arrangementskomite på dugnad – hvem vil være med?</li><li>• Søke midler til fysiske møter?</li></ul>	